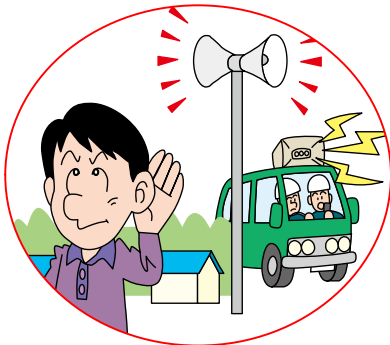


大雨のとき命を守る

～5つのお願い～



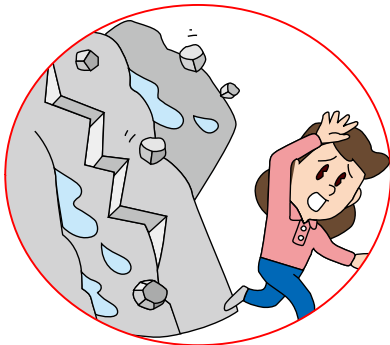
1. 「早く」避難

避難の呼びかけがあれば、すぐ避難！
早め早めに避難の準備！



2. 「高く」避難

避難所への移動が困難な場合は、
2階など高いところに避難！



3. 「遠く」避難

山側から遠くの部屋や建物に避難！
山からできるだけ離れる！



4. 「近づかない」

増水した川や水路には、絶対に
近づかない！流される恐れあり！



5. 「出歩かない」

大雨の中や浸水している屋外を
運転したり出歩くのは大変危険！

平成30年7月豪雨

- ・総降水量の全国上位10地点のうち
高知県が6地点 →
- ・高知県で初めての大雨特別警報

| | | |
|----|--------|----------|
| 1位 | 馬路村魚梁瀬 | 1852.5ミリ |
| 2位 | 本山町本山 | 1694.0ミリ |
| 3位 | 香美市繁藤 | 1389.5ミリ |

県内各地で大きな被害！

引き続き要警戒！！

浸水被害



土砂災害



道路被害



河川被害



避難のあり方

- ①避難の呼びかけがあれば、すぐに避難所まで避難しましょう！
- ②避難所への移動が危険な場合は、自宅の2階や安全な部屋などへ避難しましょう！

高知県の防災情報については、 [こうち防災情報ホームページ](http://kouhou.bousai.pref.kochi.lg.jp/)

<http://kouhou.bousai.pref.kochi.lg.jp/>

県内の雨や水位の状況、土砂災害の危険度など
災害に備えるための情報を確認できます。

〈お問い合わせ先〉

・高知県危機管理・防災課

T E L : 088-823-9320

E-mail : 010101@ken.pref.kochi.lg.jp



スマートフォン
専用サイト
QRコード



携帯電話
専用サイト
QRコード

