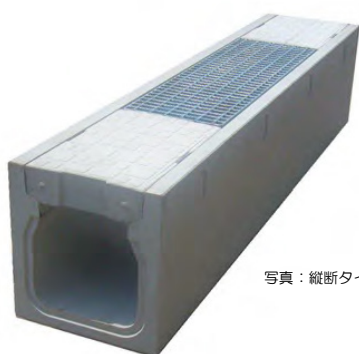
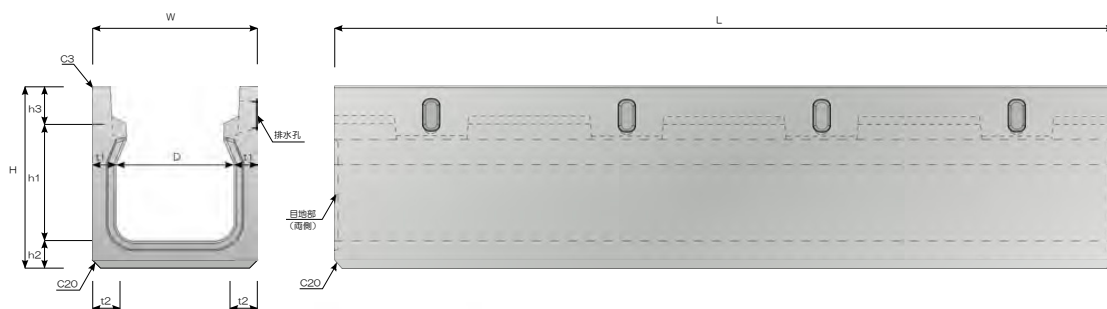


S-43 箱型側溝

箱型側溝

- 防音機能
- 排水性舗装対応
- コスト削減
- バリアフリー対応
- 分散集水機能
- 他

■側溝本体規格（縦断タイプ・縦断可変タイプ）



写真：縦断タイプ



写真：縦断タイプ



写真：縦断可変タイプ

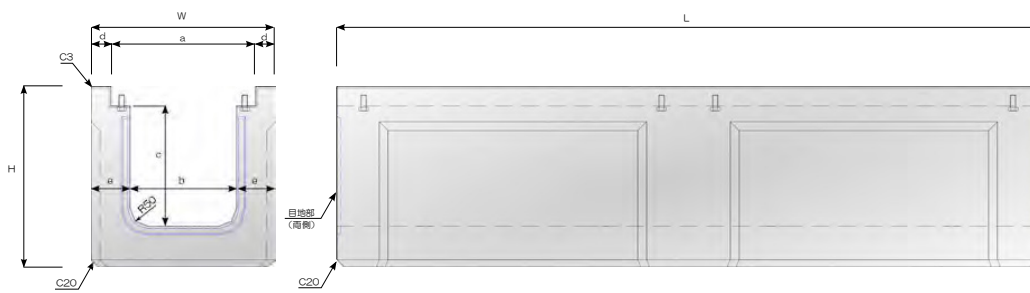
規格 (幅×深さ)	寸法(mm)								参考重量(kg)								
	W	D	H	h1	t1	t2	h2	h3	L=1.0m(標準)	L=2.0m(標準)	L=1.0m(可変)	L=2.0m(可変)					
300×300	420	300	465	300	60	60	70	95	185	370	180	365					
300×400			570	400			70		75	225	450	220	445				
300×500			675	500			75		80	265	530	260	525				
300×600			775	600			80			300	605	300	600				
300×700			880	700			85		85	345	695	340	685				
300×800			985	800			90		90	395	790	390	780				
300×900			1095	900			100		100	455	915	450	905				
300×1000			1205	1000			110		110	525	1055	520	1045				
400×400			530	400			590		400	65	75	80	110	260	515	255	505
400×500							690		500			85		85	295	595	290
400×600	795	600			90	90	350	700	345			690					
400×700	900	700			95	95	395	795	390			785					
400×800	1005	800			105	105	445	895	440			885					
400×900	1115	900			110	110	515	1035	510			1025					
400×1000	1220	1000			110	110	570	1145	565			1135					
500×500	650	500			705	500	75	75	80			125		350	705	345	695

※ 縦断タイプ・縦断可変タイプとも寸法は同じになります

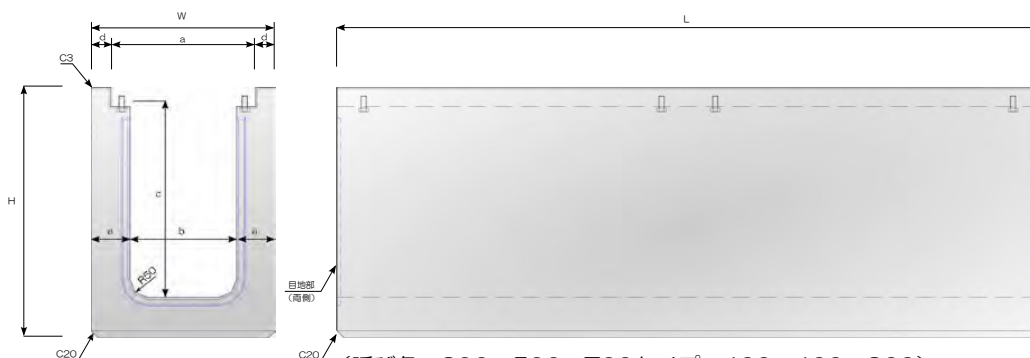
S-43 箱型側溝

箱型側溝

■側溝本体規格（横断タイプ・横断可変タイプ）



(呼び名：300×300~400タイプ)



(呼び名：300×500~700タイプ・400×400~800)



写真：横断タイプ（300×300）

規格 (幅×深さ)	寸法 (mm)								参考重量 (kg)			
	a	b	c	d	e	W	H	L	L=1.0m(標準)	L=2.0m(標準)	L=1.0m(可変)	L=2.0m(可変)
300×300	408	300	340	56	110	520	510	1998	300	595	295	585
300×400			440				610		350	695	345	685
300×500			540				710		435	870	425	860
300×600			640				810		485	975	475	965
300×700			740				910		535	1075	525	1065
400×400	508	400	445	61	115	630	625	1998	430	860	420	850
400×500			545				725		485	970	475	960
400×600			645				825		535	1075	525	1065
400×700			745				925		590	1185	580	1175
400×800			845				1025		645	1295	635	1285

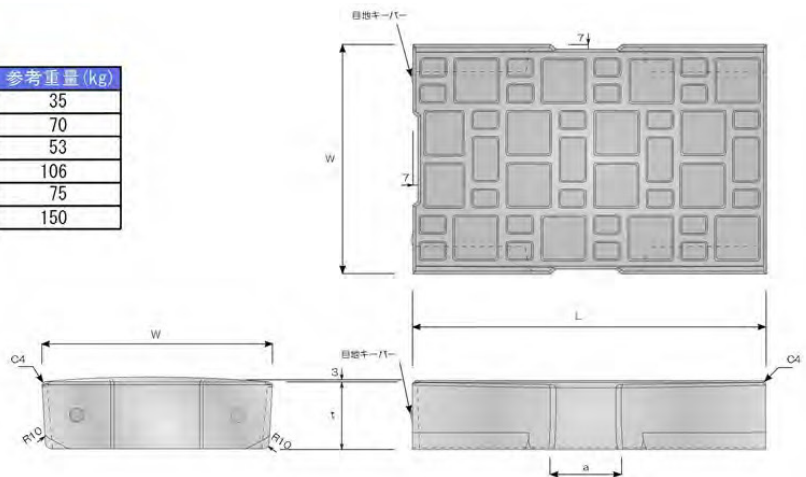
※ 横断タイプ・横断可変タイプとも寸法は同じになります

S-43 箱型側溝

箱型側溝

■側溝蓋規格

規格	W	L	a	t	参考重量 (kg)
300	324	498	100	95	35
		995			70
400	424	498	150	110	53
		995			106
500	524	498	150	125	75
		995			150

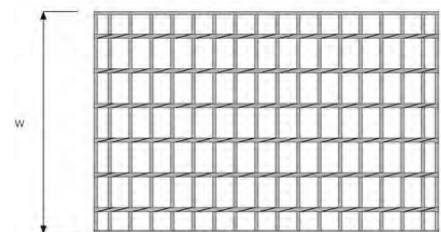


■グレーチング規格

縦断タイプ

規格	W	L	H	参考重量 (kg)
300	320	498	38 (32)	16 (19)
		995		30 (38)
400	420	498	50 (38)	22 (25)
		995		43 (51)
500	520	498	65 (50)	29 (45)
		995		56 (89)

※ () 内は細目タイプになります。



横断タイプ

規格	W	L	H	参考重量 (kg)
300	400	995	55 (53)	30.4 (43.8)
400	500	995	65 (62)	43.3 (77.7)

※ () 内は細目タイプになります。

