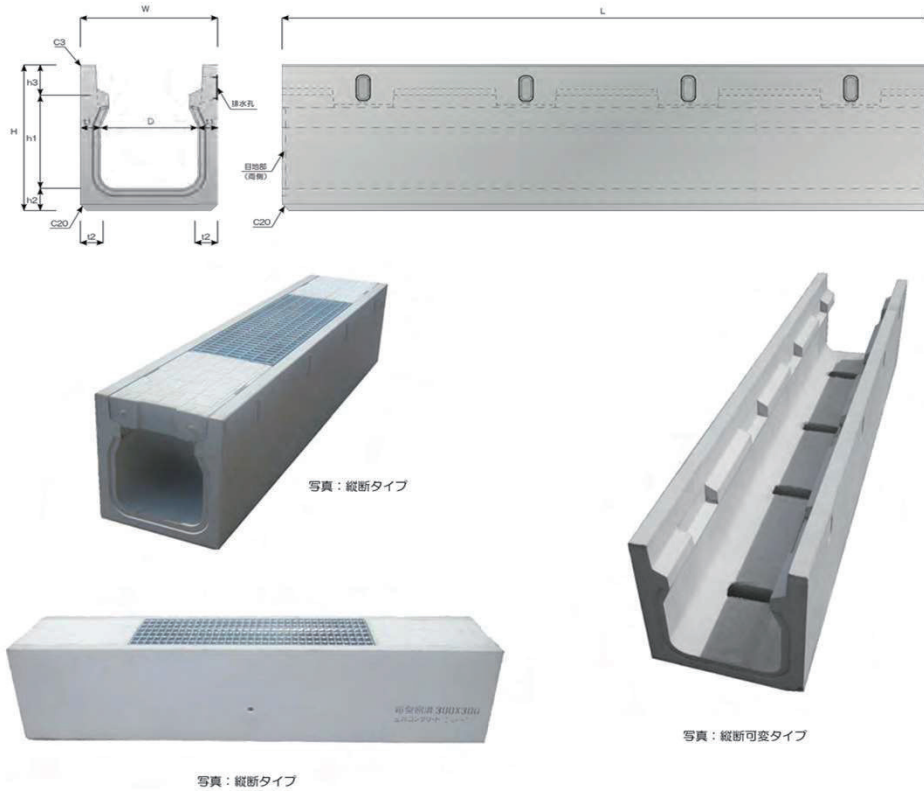


- 防音機能
- 排水性舗装対応
- コスト削減
- バリアフリー対応
- 分散集水機能 他

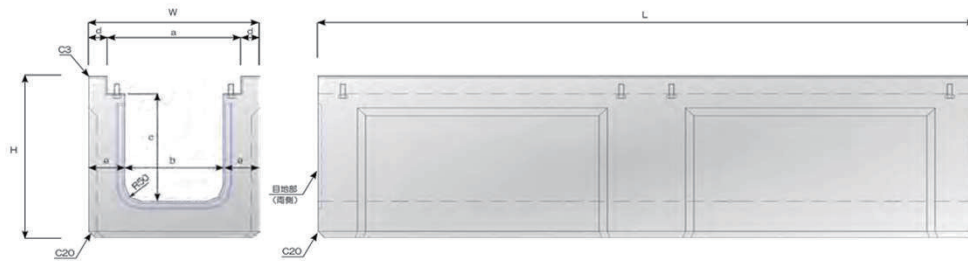
側溝本体（縦断タイプ・縦断可変タイプ）



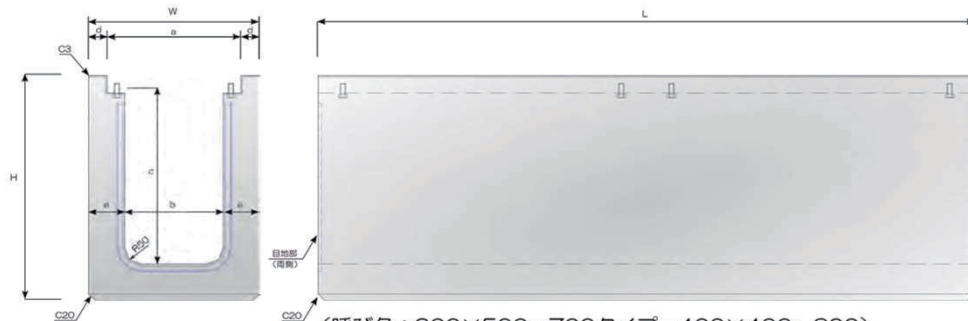
規格名称 幅×深さ	寸法 (mm)								参考質量 (kg)				単位
	W	D	H	h <sub>1</sub>	t <sub>1</sub>	t <sub>2</sub>	h <sub>2</sub>	h <sub>3</sub>	L=1.0(標準)	L=2.0(標準)	L=1.0(可変)	L=2.0(可変)	
300*300	420	300	465	300	60	60	70	95	185	370	180	365	本
300*400			570	400		70	75		225	450	220	445	〃
300*500			675	500		75	80		265	530	260	525	〃
300*600			775	600		80	85		300	605	300	600	〃
300*700			880	700		85	85		345	695	340	685	〃
300*800			985	800		90	90		395	790	390	780	〃
300*900			1095	900		100	100		455	915	450	905	〃
300*1000			1205	1000		110	110		525	1,055	520	1,045	〃
400*400			530	400		590	400		65	65	80	110	260
400*500	690	500			75	85	295	595		290	585		〃
400*600	795	600			85	85	350	700		345	690		〃
400*700	900	700			90	90	395	795		390	785		〃
400*800	1005	800			95	95	445	895		440	885		〃
400*900	1115	900			105	105	515	1,035		510	1,025		〃
400*1000	1220	1000			110	110	570	1,145		565	1,135		〃
500*500	650	500	705	500	75	75	80	125	350	705	345	695	〃

※ 縦断タイプ・縦断可変タイプとも寸法は同じになります。

## 側溝本体（横断タイプ・横断可変タイプ）



(呼び名：300×300～400タイプ)



(呼び名：300×500～700タイプ・400×400～800)

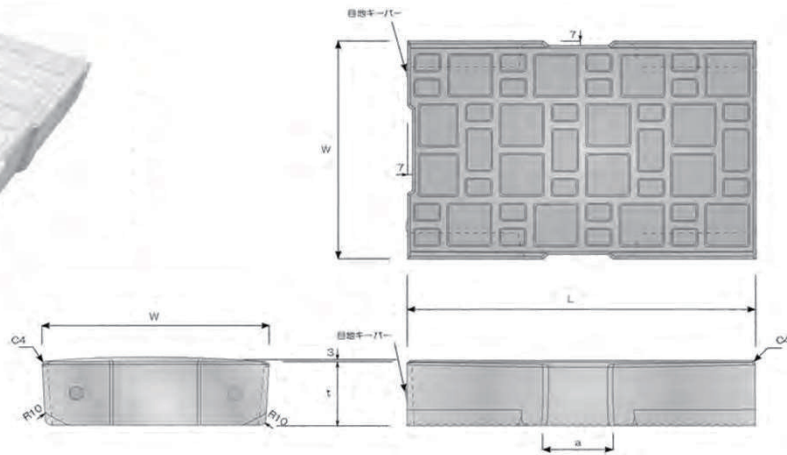


写真：横断タイプ (300×300)

規格名称 幅*深さ	寸法 (mm)								参考質量 (kg)				単位
	a	b	c	d	e	W	H	L	L=1.0(標準)	L=2.0(標準)	L=1.0(可変)	L=2.0(可変)	
300*300	408	300	340	56	110	520	510	1998	300	595	295	585	本
300*400			440				610		350	695	345	685	〃
300*500			540				710		435	870	425	860	〃
300*600			640				810		485	975	475	965	〃
300*700			740				910		535	1,075	525	1,065	〃
400*400	508	400	445	61	115	630	625	1998	430	860	420	850	〃
400*500			545				725		485	970	475	960	〃
400*600			645				825		535	1,075	525	1,065	〃
400*700			745				925		590	1,185	580	1,175	〃
400*800			845				1025		645	1,295	635	1,285	〃

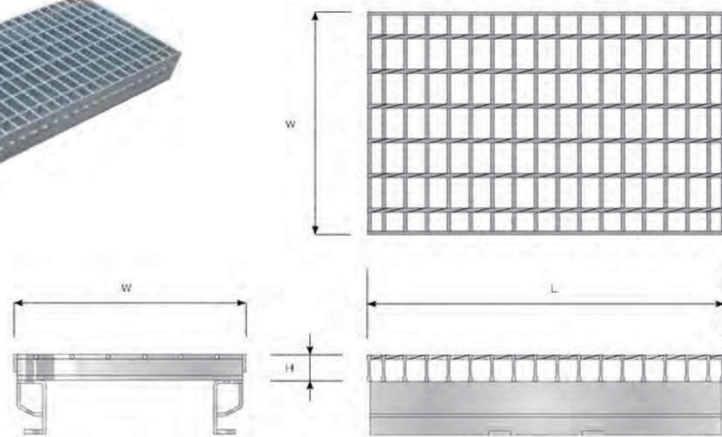
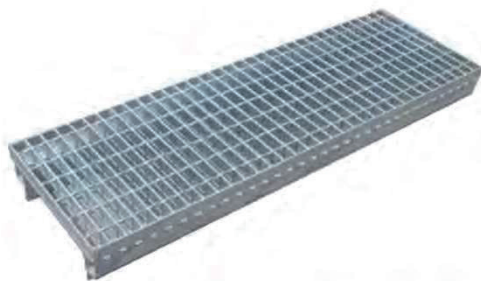
※ 横断タイプ・横断可変タイプとも寸法は同じになります。

側溝蓋



規格名称	W	L	a	t	参考質量(kg)	単位
300	324	498	100	95	35	枚
		995			70	"
400	424	498	150	110	53	"
		995			106	"
500	524	498	150	125	75	"
		995			150	"

グレーチング



縦断タイプ

規格名称	W	L	H	参考質量(kg)	単位
300	320	498	38 (32)	13.0 (16.3)	枚
		995		24.8 (33.0)	"
400	420	498	50 (38)	19.6 (22.2)	"
		995		38.0 (45.4)	"
500	520	498	65 (50)	26.3 (42.3)	"
		995		51.0 (83.0)	"

横断タイプ

規格名称	W	L	H	参考質量(kg)	単位
300	400	995	55 (53)	30.3 (43.3)	枚
400	500	995	65 (62)	43.2 (76.9)	"

※ ( ) 内は細目タイプになります。

※ ( ) 内は細目タイプになります。

## 可変スリット側溝

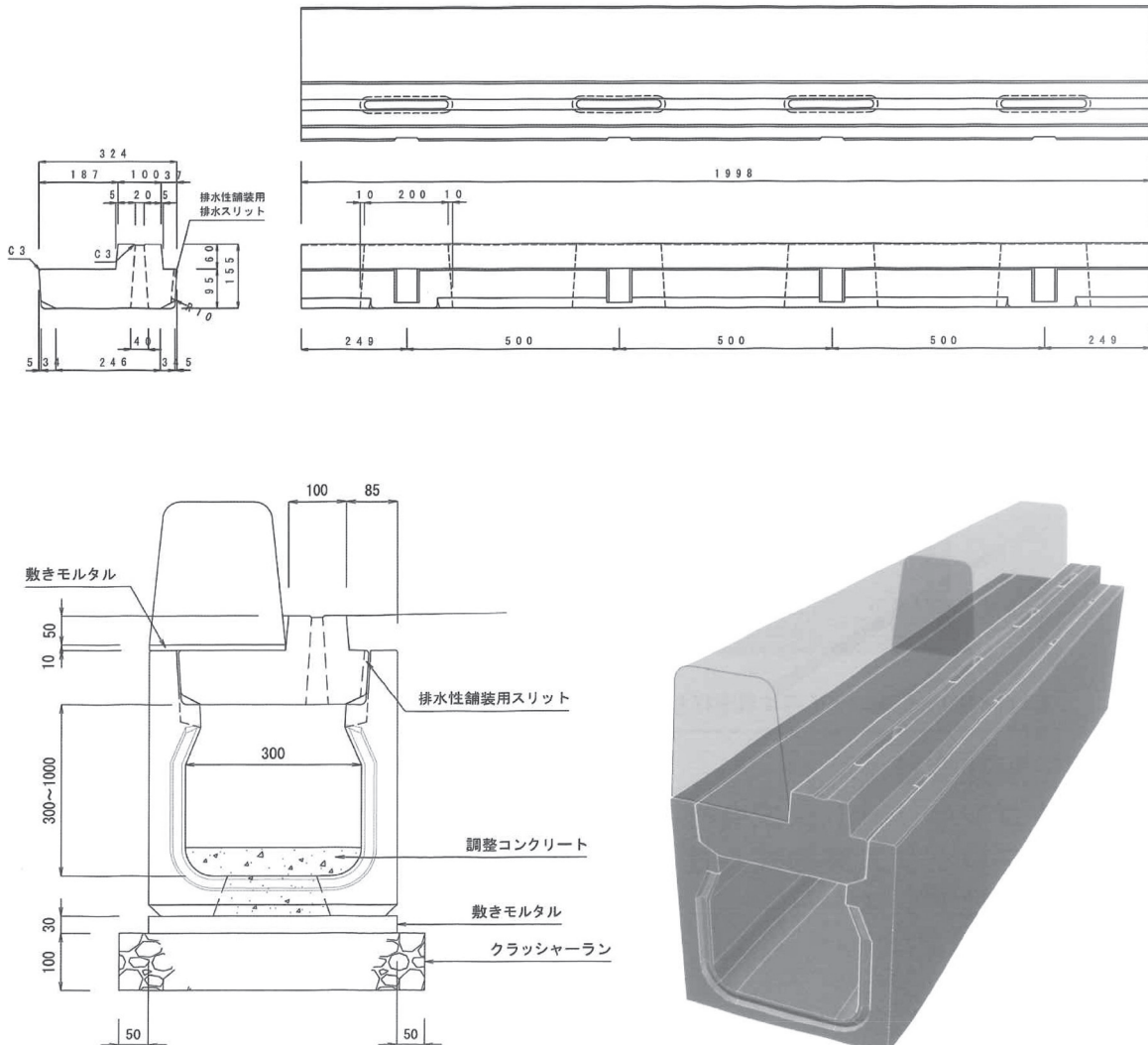
今までのスリット側溝は函渠型が主で可変施工はほぼ不可能でした。

本製品は蓋の開閉が可能であるため現場での調整コンクリートの打設及び均しが非常に簡単です。

また、蓋の回転方向・延長方向・横断方向に対してのずれを極力少なくする構造であり、施工後蓋がずれて舗装が割れることを極力避けることができます。

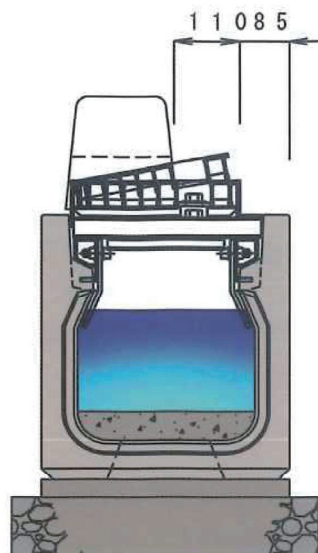
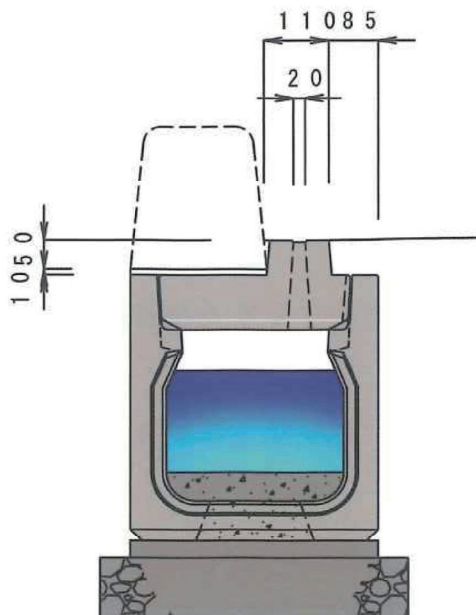
境界ブロックの基礎を側溝が兼ねるため基礎工を削減できます。

施工後は**コンクリート面が10cm程度**しか表面に現れないので、自転車等の走行にも邪魔にならない構造になっています。

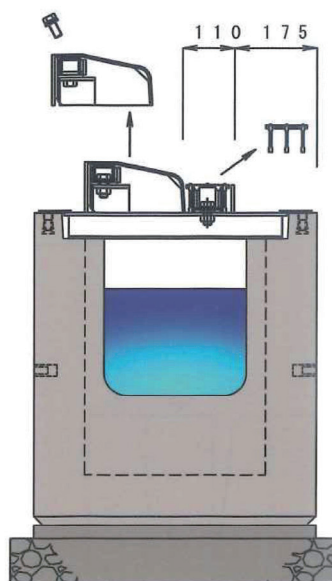
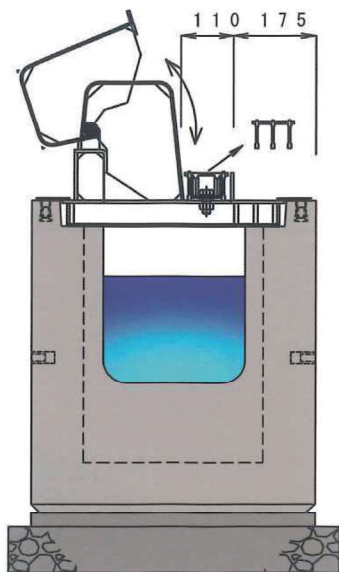


## 管理柵

コンクリート蓋をグレーチングに変更可能です。

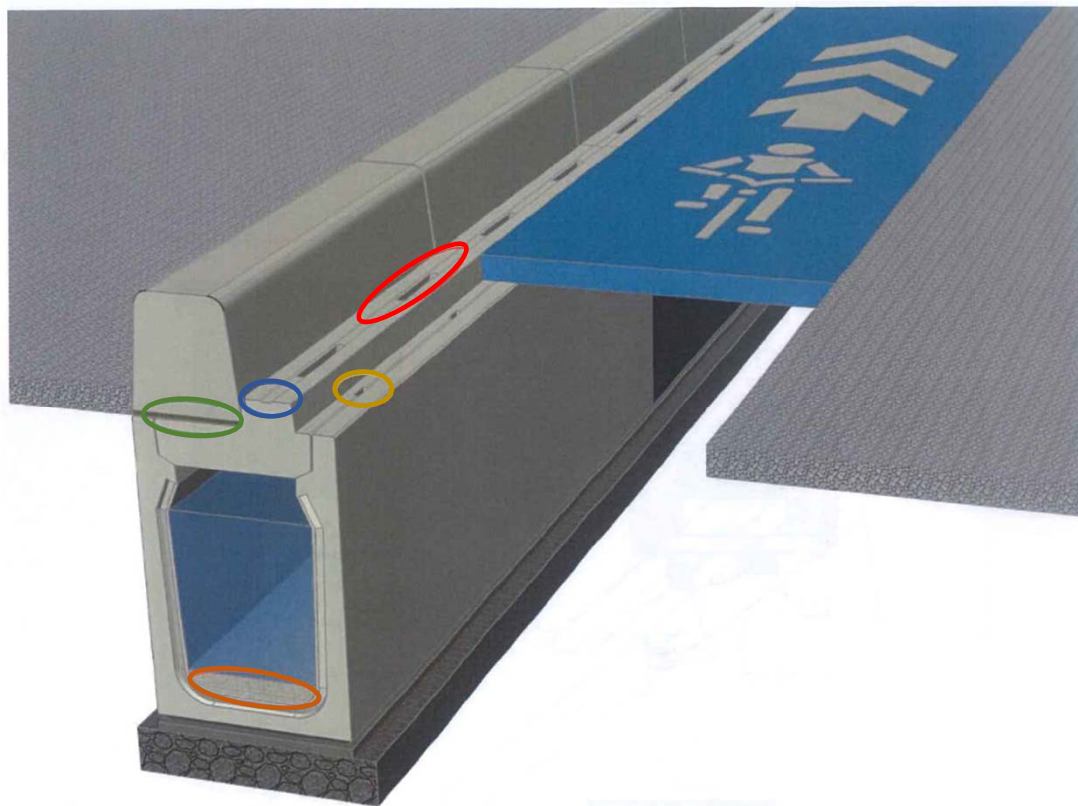


## 専用柵



※ 300×600から深いサイズは現場打ち柵となります。

## 箱型側溝 可変タイプ 『 特徴 』



## ■ 路面排水用スリット孔

グレーチングによる雨水排水を行わなくても側溝で排水が可能

## ■ 道路幅員の有効利用

路面には10cm程度しかコンクリート面が露出しないので  
自転車の走行等の安全性を確保することができる

## ■ 可変勾配の施工

深溝タイプを利用することにより現場で簡単に勾配をつけることができる  
(全面開口であるため施工性が良い)

## ■ 境界ブロックの基礎工が不要

歩車道境界ブロックを側溝上部に乗せることができるので基礎工が不要

## ■ 排水性舗装対応

1m当たり2ヶ所設けているので効率よく排水できる