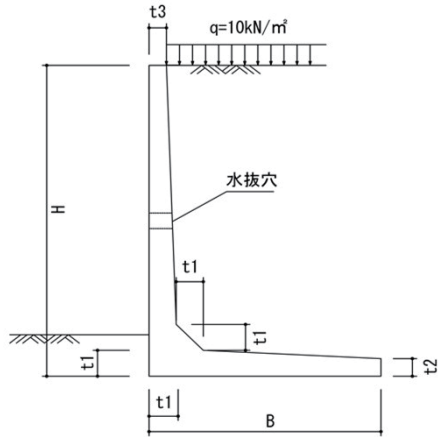


道路土工擁壁工指針に準拠したプレキャストL型擁壁であっても、形状寸法や配筋状態は製造各社で異なります。

高知県コンクリート製品工業組合では、南海・東南海地震を想定し、L型擁壁の被災を軽減できるように、他社製品より耐震性に優れたプレキャストL型擁壁をご提供いたしております。

また、幅広い適用範囲で最も経済的な製品をご提供できるよう、れき質土及び砂質土に対応した擁壁高600mm～4000mmまでをご提供いたしております。



※ 擁壁背面が水平な場合の規格・寸法です。勾配がついている場合には別途検討が必要です。また擁壁たて壁の天端幅は8cmと薄いため、防護柵を設置する場合には独立防護柵基礎が別途必要です。

(注) 吸出し防止材は諸雑費に含まれている。

規格名称	れき質土				参考質量 (kg)	単位	砂質土				参考質量 (kg)	単位
	B	t ₁	t ₂	t ₃			B	t ₁	t ₂	t ₃		
600	570	100	88	89	510	基	710	100	85	89	570	基
700	630			87	580		750		84	87	630	
800	690			85	640		790		83	84	680	
900	740			84	700		830		82	82	740	
1000	800			83	770		900		80	80	810	
1100	1070	125	85	93	1,100	"	1200	125	80	93	1,150	"
1200				90	1,140					90	1,200	
1300				87	1,190					87	1,240	
1400				83	1,230					83	1,280	
1500				80	1,270					80	1,320	
1600	1330	150	88	95	1,690	"	1490	150	80	95	1,750	"
1700				91	1,730					91	1,800	
1800				88	1,780					88	1,840	
1900				84	1,820					84	1,880	
2000				80	1,860					80	1,920	
2100	1590	175	92	96	2,380	"	1790	175	80	96	2,460	"
2200				92	2,430					92	2,510	
2300				88	2,470					88	2,550	
2400				84	2,510					84	2,590	
2500				80	2,550					80	2,630	
2600	1860	225	97	101	3,490	"	2080	225	80	101	3,580	"
2700				96	3,530					96	3,630	
2800				90	3,580					91	3,670	
2900				85	3,620					85	3,710	
3000				80	3,660					80	3,750	
3100	2120	250	100	101	4,420	"	2370	250	80	101	4,530	"
3200				96	4,470					96	4,580	
3300				90	4,510					91	4,620	
3400				85	4,550					85	4,660	
3500				80	4,590					80	4,700	
3600	2380	300	106	104	5,870	"	2660	300	80	104	6,000	"
3700				98	5,920					98	6,050	
3800				92	5,970					92	6,090	
3900				86	6,010					86	6,130	
4000				80	6,050					80	6,170	

※ 化粧タイプは10%増しの価格になります。

L=2000

規格名称	れき質土	参考質量 (k g)	単位	規格名称	砂質土	参考質量 (k g)	単位
	B				B		
600	1070	860	基	600	1200	910	基
700		910	"	700		960	"
800		960	"	800		1,010	"
900		1,010	"	900		1,060	"
1000		1,050	"	1000		1,110	"
1100	1330	1,440	"	1100	1490	1,500	"
1200		1,490	"	1200		1,560	"
1300		1,540	"	1300		1,610	"
1400		1,600	"	1400		1,660	"
1500		1,640	"	1500		1,710	"
1600	1590	2,120	"	1600	1790	2,210	"
1700		2,180	"	1700		2,260	"
1800		2,230	"	1800		2,310	"
1900		2,280	"	1900		2,370	"
2000		2,330	"	2000		2,420	"
2100	1860	3,210	"	2100	2080	3,310	"
2200		3,270	"	2200		3,370	"
2300		3,330	"	2300		3,420	"
2400		3,380	"	2400		3,480	"
2500		3,440	"	2500		3,530	"
2600	2120	4,150	"	2600	2370	4,260	"
2700		4,210	"	2700		4,310	"
2800		4,260	"	2800		4,370	"
2900		4,320	"	2900		4,430	"
3000		4,370	"	3000		4,480	"
3100	2380	5,590	"	3100	2660	5,710	"
3200		5,650	"	3200		5,770	"
3300		5,710	"	3300		5,830	"
3400		5,770	"	3400		5,890	"
3500		5,820	"	3500		5,950	"

L=2000